

Det här är PostNord

Vi gör vardagen enklare

Som ledande leverantör av paket- och logistiktjänster har PostNord en nyckelroll i **Norden**. Med vårt unika nätverk gör vi det möjligt för företag, myndigheter och privatpersoner att göra affärer, leverera produkter och kommunicera med varandra. Det skapar många möjligheter, även i glesbefolkade områden.

Varför vi finns

**Vi gör
vardagen
enklare**

Vårt syfte

Vart vi är på väg

**Vi ska
vara favorit-
leverantören
i Norden genom
att erbjuda
de bästa
lösningarna**

Vår vision

Hur vi tar oss dit

**Genom att vara
närvarande,
pålitliga och
hållbara**

Vårt kundlöfte

Vad vi gör

Färdplan

Vår strategiska resa



PostNord 1.0

1624–1636

I början

År 1624 grundade Christian IV den danska posten och 1636 grundade Axel Oxenstierna den svenska posten.



postnord

Färdplan

Vår strategiska resa



2010–2016

Utvidgad marknad

På jakt efter tillväxt (tung logistik, kylkedja, tredjepartslogistik, digitala produkter). Förvärv inom ett flertal områden för att stärka vår position.

PostNord 2.0

2011

PostNord som nytt varumärke

Namnet PostNord valdes för att skapa ett gemensamt nordiskt varumärkeslöfte.

postnord

2016–2019

Svåra tider

Minskande postvolymerna ledde till stora förluster. Detta i kombination med kvalitetsproblem inom brev, tumult i media och dåliga ekonomiska resultat ledde till att högsta ledningen byttes ut och en ny strategisk inriktning togs fram.

2020–

Pandemi, recession och färdplan för att lyckas

Anpassar oss efter den nya marknaden och fastställer en färdplan för att genomföra den fokuserade strategin.

PostNord 1.0

1624–1636

I början

År 1624 grundade Christian IV den danska posten och 1636 grundade Axel Oxenstierna den svenska posten.



postnord

2009

Samgåendet

Med marknads-, kostnads- och korsförsäljningssynergier som utgångspunkt, i syfte att skapa en nordisk post- och logistikoperatör.

PostNord 3.0

2019

Fokuserad strategisk riktning

Marknadskräfterna inom e-handel och digitalisering krävde fokus. Ansvaret flyttades mer till länderna för att möjliggöra ett snabbt verkställande.

PostNord är väl positionerat i en dynamisk bransch

Marknadsmöjligheter

Hållbar marknadstillväxt

Skiftet från handel i fysiska butiker till e-handel leder till att marknaden för B2C-paket fortsätter att växa under överskådlig framtid

Tekniska framsteg

Tekniska framsteg (IT, data, logistik, last mile) som skapar stora marknadsförskjutningar och möjliggör kostnadseffektiv distribution

Varumärkes- centrerad nordisk marknad

En marknad där konsumenternas valmöjligheter och varumärkeslojalitet är unikt viktiga

PostNords styrkor

Expertis

En lång historia med verksamhet i hela värdekedjan inom både post- och logistikbranschen

Skala

Stor geografisk räckvidd, stort logistiknätverk och stor kundbas

Nordisk profil

En unik posthistoria, ett nordiskt varumärke och en position för närvaro på hela marknaden

Vår produktportfölj



PostNord i korthet

40,2

Miljarder SEK
i omsättning

26 500

medarbetare (FTE)

10 000

paketboxar
i Norden

245

miljoner paket*

93,1 %

viktad leverans kvalitet
för paket

1,1

miljarder brev
och annan post

-42 %

ton CO₂e

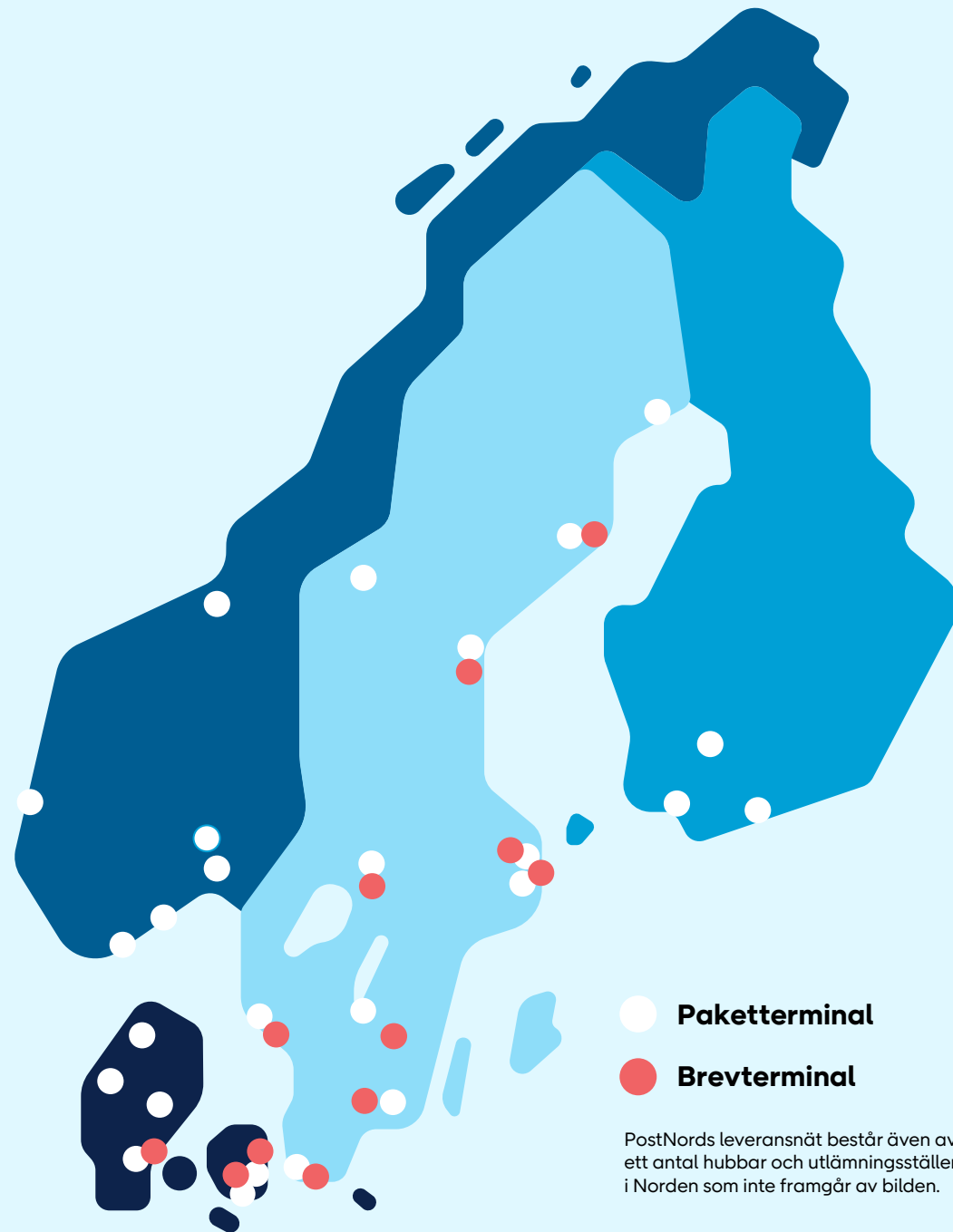
+9 %

kg CO₂e/paket

357

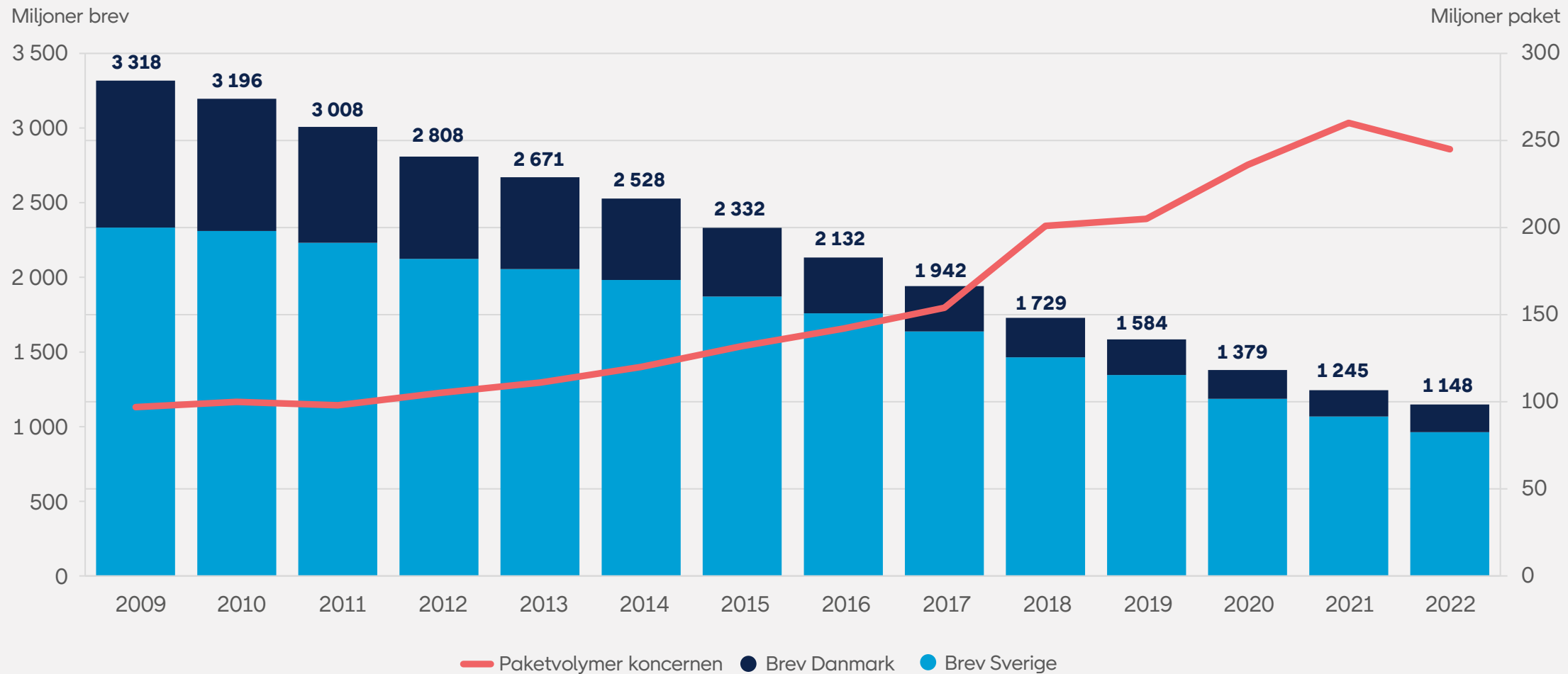
miljoner SEK i
rörelseresultat

* Producerade volymer eliminerat för volymer mellan länderna



Trender

Brev- och paketvolymutveckling för PostNord-koncernen



827 md

tillväxt inom e-handel

Värdet av e-handeln i Europa uppgick 2022 till 827 miljarder USD.*

*Vad konsumenterna i de olika länderna uppskattat att de handlat för, enligt databasen Statista.



Förändringsresan fortsätter – fokus på paket och hållbarhet

Morgondagens e-handel – med fokus på mottagarnas bekvämlighet

Oavsett hur mottagarna vill ha sina paket levererade har vi många olika alternativ. Här nedan är några exempel, men alla paket måste levereras på ett sätt som är hållbart för planeten och ansvarsfullt för människorna.



Hemleverans på valt datum och tid



Leverans till ett paketombud



Hämtas från PostNords paketboxar



Hemleverans – även om kunden inte är hemma



Transport av paket mellan olika paketombud



Leveransroboten Hugo



Vi anpassar och justerar kompetensen hos våra anställda.



Vi hittar nya sätt att göra affärer.

Våra företag

PostNord – ett nordiskt företag

I Sverige och Danmark erbjuder PostNord ett komplett utbud av distributionslösningar inom kommunikation, e-handel och logistik. Vi tillhandahåller också den samhällsomfattande posttjänsten i båda länderna.

I Finland och Norge kan både företagskunder och konsumenter välja mellan olika distributionslösningar och logistiktjänster.

I Norden erbjuder PostNord Strålfors omnikanalskommunikation till företagskunder och har en stark ställning på den snabbt växande marknaden för digital kommunikation, med ett ekosystem av partners för kommunikation, betalning och teknik.

Andra affärsverksamheter är Direct Link-företagen och vår logistikverksamhet i Tyskland.



En av Nordens största arbetsgivare

PostNord har som mål att:



öka mångfalden och andelen kvinnor i chefsbefattning



öka arbetsglädjen och index för närmaste chef



Minska sjukfrånvaron

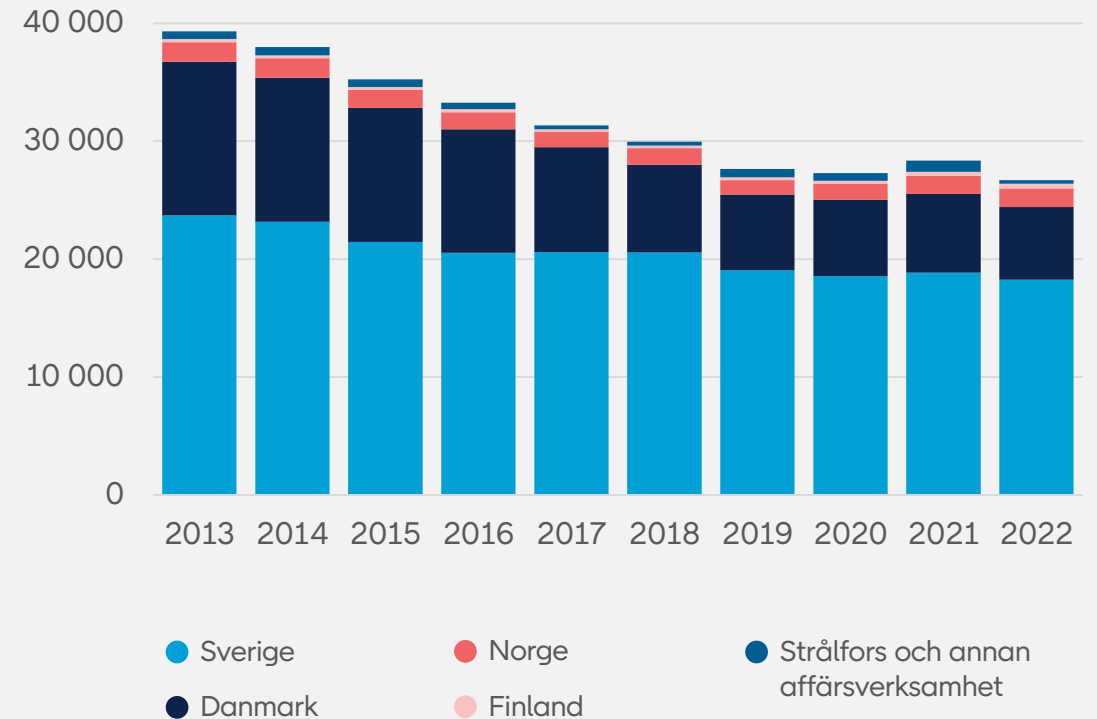
26 701

medelantal anställda

33 %

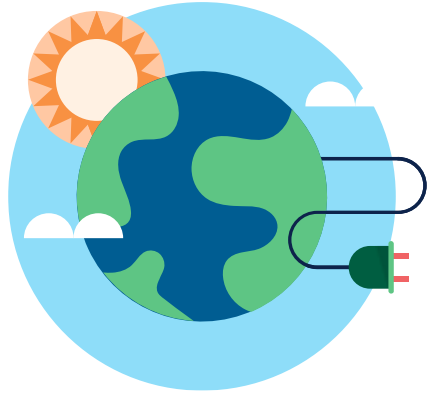
kvinnor i chefsbefattning

Medelantal anställda per segment



Vår hållbarhets- agenda

PostNords agenda för hållbar logistik



Vi manifesterar klimatledarskap

Fossilfritt 2030



Vi värnar om våra medarbetare

Säkra arbetsplatser

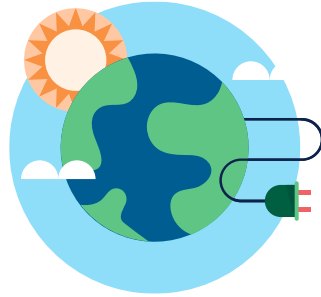
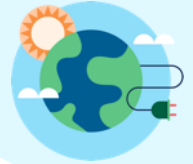
Rättvisa villkor



Vi frigör kraften i mångfalden

Inkluderande arbetsplats

PostNords agenda för hållbar logistik



Vi manifesterar klimatledarskap

Fossilfritt 2030

Science Based Targets

-80 % växthusgasutsläpp i scope 1 och 2 till 2030

-50 % växthusgasutsläpp per paket i scope 3 till 2030

Verksamhetsmål

-40 % växthusgasutsläpp i verksamheten till 2025

Nollutsläpp på last mile-transporter senast 2027



Vi värnar om våra medarbetare

Säkra arbetsplatser

Inga arbetsolyckor med dödlig utgång

Arbetskadefrekvens (LTIFR)
klart under benchmark

Rättvisa villkor

Responsible Procurement Index 100

Truck Transport Social Guidelines
implementerade senast 2025



Vi frigör kraften i mångfalden

En inkluderande arbetsplats

Inkluderingsindex klart över benchmark

Vår klimatomställning: mot fossilfri energi

postnord

PostNords klimatmål



2025

- 40 %

utsläpp av växthusgaser
i verksamheten

2027

**Noll-
utsläpp**

på last mile-
transporter

2030

**Fossil-
fri**

verksamhet

2030

- 80 %

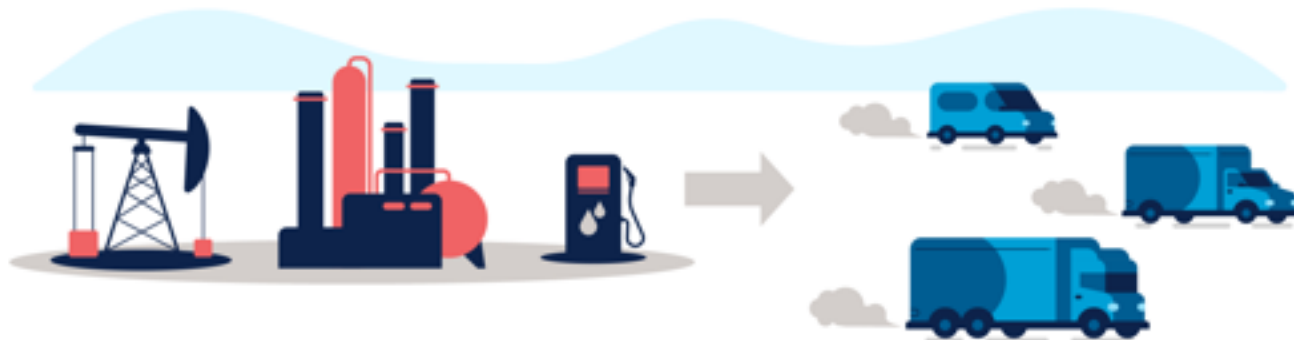
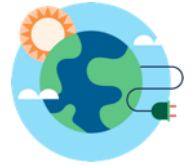
utsläpp av
växthusgaser
i scope 1 och 2

- 50 %

utsläpp av
växthusgaser per
paket i scope 3

Godkända av Science
Based Targets Initiative

Vår klimatomställning: mot fossilfri energi

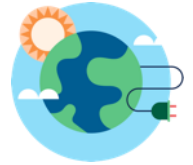


1

Fossilbaserat

Vi rör oss bort från fossila bränslen, som fortfarande är normen i dag.

Vår klimatomställning: mot fossilfri energi

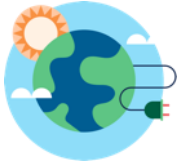


2

Biomassabaserat

Vi byter från diesel till syntetisk diesel och biogas för att snabbare minska koldioxidutsläppen.

Vår klimatomställning: mot fossilfri energi

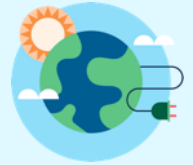


3

Fossilfritt

Till år 2030 är vår flotta fossilfri, tack vare eldrift på lättare fordon och biobränsle i de tunga lastbilarna.

Viktiga fokusområden för att förverkliga vår klimatagenda



Mer biobränslen
i tunga fordon

Elektrifiera
flottan av
leveransfordon

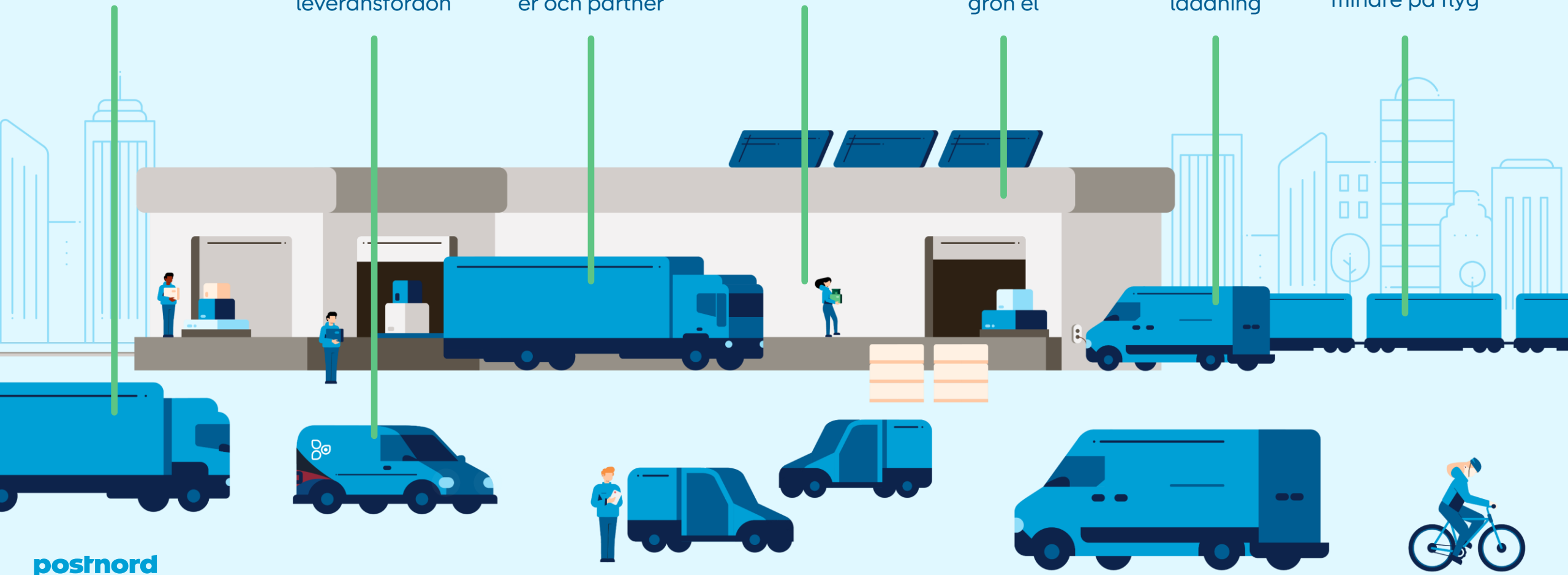
Engagera
underleverantör
er och partner

Optimera
kapaciteten

Energieffektiva
byggnader och
grön el

Utveckla
infrastruktur för
laddning

Transportera
mer på tåg,
mindre på flyg



Kundernas omdömen

Hållbarare distribution med Bauhaus

”Vi driver flera projekt tillsammans med PostNord, både internt och externt, som syftar till att minska koldioxidutsläppen. Tillsammans har vi utvecklat distributionslösningar som vi kommer att ta i bruk i år. Det är stora distributionsbilar som drivs med biogas eller el.”

Anders Sundström
Logistikansvarig
Bauhaus



postnord

Fossilfri distribution med Apotek Hjärtat

”Samarbetet med PostNord TPL gör det möjligt för oss att uppfylla ICA Gruppens mycket ambitiösa klimatmål. Vi är stolta över att vi är helt fossilfria i distributionen till alla våra apotek i Sveriges större städer. Vi har också framgångsrikt introducerat en helt eldriven lastbil för distribution i Stockholm och en andra lastbil kommer att användas för transporter mellan våra lager i Norrköping.”

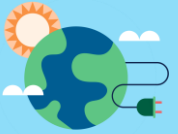
Klas Petterson
Chef för logistik
Apotek Hjärtat



Fossilfri leverans från början till slut med Zalando

”På Zalando är hållbarhet en aspekt i alla beslut. Vår ambition är att erbjuda ett relevant erbjudande till kunderna i kombination med fokus på en mer hållbar verksamhet. Projektet tillsammans med PostNord är ett steg för oss på vägen mot att bli en mer hållbar modeplattform, och jag är glad att vi kan erbjuda detta i Sverige i framtiden.”

Joanna Hummel
Nordenchef
Zalando



Vi värnar om våra medarbetare



Säkra arbetsplatser

Vår vision är att skapa en kultur och ett beteende som minimerar skador och förebygger dödsolyckor på arbetsplatsen.



Rättvisa villkor

Genom att implementera de sociala riktlinjerna för samarbetsplattformen Responsible Trucking förbättrar PostNord arbetsvillkoren för cirka 740 000 europeiska lastbilschaufförer.



Ansvarsfull upphandling

PostNords uppförandekod för leverantörer ställer krav på mänskliga rättigheter, arbetstagar rättigheter och miljöansvar. Det är vårt sätt att förbättra hållbarheten i vår leveranskedja.

Vi frigör kraften i mångfalden

PostNord är en organisation med stor mångfald. Vårt mål är att bli ännu bättre på att göra mesta möjliga av den här tillgången.

Att frigöra kraften i mångfalden ger styrka åt varje medarbetare och åt företaget som helhet.



PostNord Professionals

PostNord Professionals är vårt koncernövergripande utvecklingsprogram för ambitiösa specialister från olika delar av PostNord. De utvecklar sin kompetens och bygger nätverk inom hela företaget.



Jobbsprånget

Programmet introducerar nyanlända akademiker på den svenska arbetsmarknaden och ger dem en chans att visa sin potential.

Våra intressenter

Våra intressenter



Kunder

PostNord är ledande inom paket- och logistik tjänster till, från och inom Norden. Våra företags- och privatkunder ska kunna nå sina mottagare i rätt tid, säkert och effektivt – oavsett om det handlar om en global logistiklösning, en reklamkampanj eller en födelsedagshälsning.



Ägare

PostNord ägs till 40 procent av den danska staten och till 60 procent av den svenska staten. Det övergripande uppdraget från ägarna är att säkerställa utförandet av en samhällsomfattande posttjänst och samtidigt skapa värde.



Medarbetare

Med cirka 26 500 medarbetare är PostNord en av Nordens största arbetsgivare och har ett stort socialt ansvar. PostNord ska erbjuda en attraktiv och utvecklande arbetsplats.



Finansmarknad

PostNord finansierar verksamheten genom bland annat obligationslån. Finansmarknadens förtroende är därför viktigt för koncernen.



Affärspartners

Affärspartners sammanfattar PostNords relationer med partners utanför koncernen, till exempel leverantörer och ombud. Varje år köper PostNord varor och tjänster för miljardbelopp och har 8 000 utlämningsställen i Norden.



Samhälle

PostNord spelar en viktig roll för näringsliv och samhälle. Med en långsiktigt stabil och lönsam affär som bedrivs miljöriktigt och med ett socialt ansvarstagande stärks konkurrenskraften samtidigt som förväntningar på ansvarstagande möts.

Tack!

Huvudkontor:

PostNord AB
105 00 Stockholm
Sverige

Besöksadress:
Terminalvägen 24, Solna
+46 10 436 00 00

www.postnord.com

postnord

Bilaga

PostNords strategiska hus





Med stor målmedvetenhet arbetar vi för att alltid vara en viktig del av det Nordiska samhället.

Vi gör vardagen enklare och mer hållbar för alla som bor och arbetar i Norden.

Vi levererar med omtanke.

Pålitlig

Vi håller vad vi lovar, och tillsammans gör vi vårt bästa för att underlätta vardagen.

Vi strävar efter att skapa förtroende för PostNord som en del av samhället, hos våra kunder och partners samt kollegor emellan.

ABC Leadership

Vi är ansvarstagande (Accountable), modiga (Brave) och engagerade (Committed), och leder effektivt förändring oavsett om vi leder oss själva eller andra.

Vi uppmuntrar lagarbete, uppriktighet och positiva relationer på arbetsplatsen.

Vi bygger vidare på våra framgångar och lär oss av både kollegor och misstag.

Hållbar

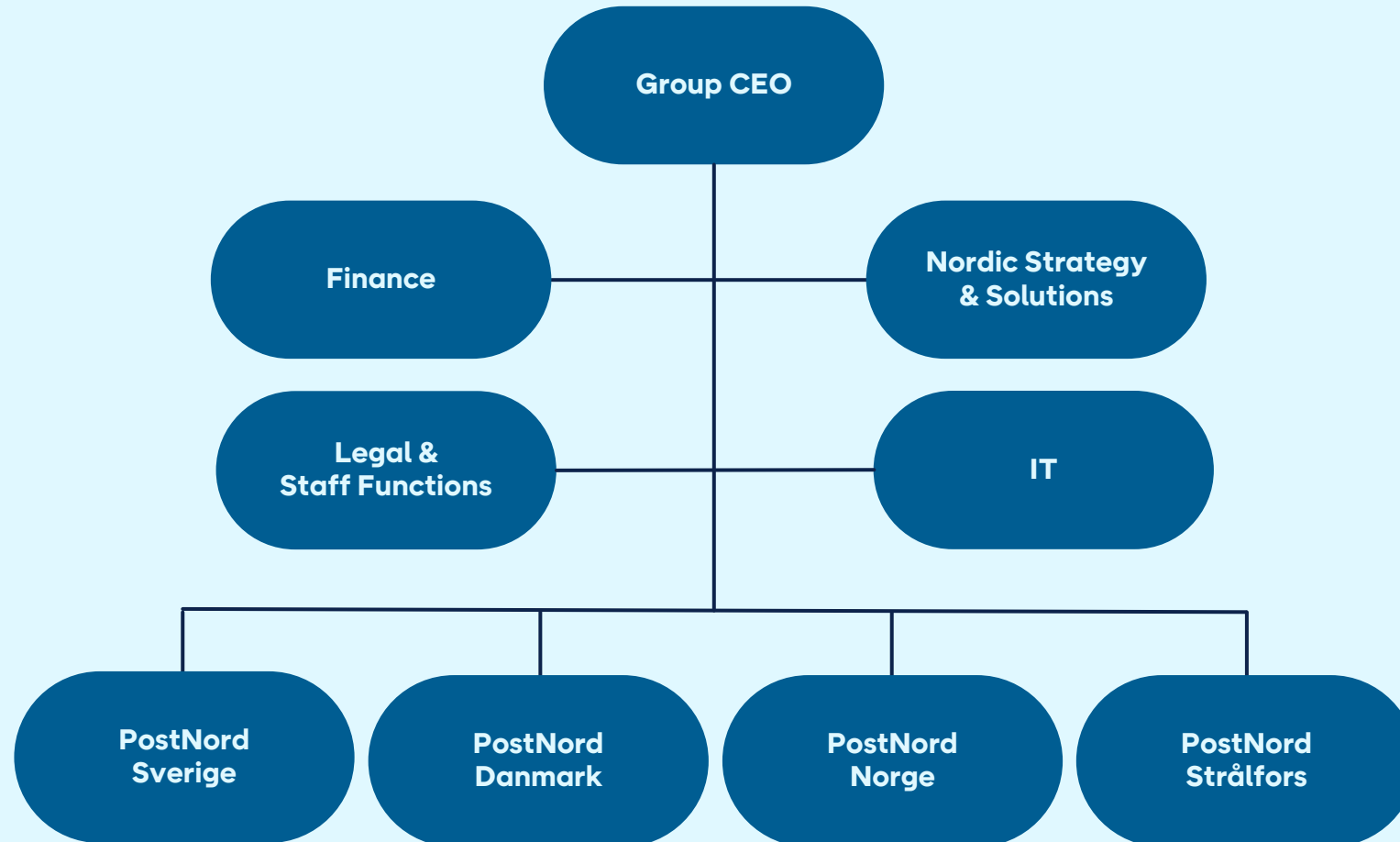
Vi utmanar status quo och oss själva i att hitta innovativa lösningar.

Vi strävar alltid efter att ha en resultatorienterad kultur och när problem uppstår så bidrar vi till lösningen.

Vårt mål är att vara hållbara på både kort och lång sikt.

PostNords ledning

PostNords organisation



PostNord Finland rapporterar till Group CEO.
Tyskland och **Direct Link** rapporterar till PostNord Danmark.
Head of PostNord Danmark är också **Group Deputy CEO**.



Komplett utbud av distributionslösningar inom kommunikation, e-handel och logistik.

Marknadsledande på paketmarknaden.

- Rikstäckande nätverk av utlämningsställen.
- Kraftig tillväxt av e-handeln ger stark tillväxt av paketvolymen.

Ansvarar för den samhällsomfattande posttjänsten i Sverige.

- Traditionella brev minskar och varor i brev ökar.
- Brev utgör två femtedelar av PostNord Sveriges totala försäljning.

Nettoomsättning:	23 910 MSEK
-------------------------	-------------

Justerat rörelseresultat, EBIT:	1 074 MSEK
--	------------

Antal brev:	964 miljoner
--------------------	--------------

Antal utlämningsställen:	2 403 cirka
---------------------------------	-------------

Medarbetare (FTE):	15 618
---------------------------	--------

Kvalitet brev:	94,7 %
-----------------------	--------

Kvalitet paket:	93,6 %
------------------------	--------



Komplett utbud av distributionslösningar inom kommunikation, e-handel och logistik.

Tillväxt på den danska paketmarknaden, vad gäller intäkter och marknadsandelar.

- Rikstäckande nätverk av utlämningsställen med hög tillgänglighet och generösa öppettider.
- Hög tillväxt inom e-handeln ger ökad efterfrågan på hemleveranser och leveranser utan fysisk kontakt.

Ansvarar för den samhällsomfattande posttjänsten i Danmark.

- Trenden med minskande brevvolymer fortsätter till följd av digitaliseringen.
- Brev utgör en tredjedel av PostNord Danmarks totala försäljning.

Nettoomsättning:	8 188 MSEK
-------------------------	------------

Justerat rörelseresultat, EBIT:	-211 MSEK
--	-----------

Antal brev:	184 miljoner
--------------------	--------------

Antal utlämningsställen:	1 815 cirka
---------------------------------	-------------

Medarbetare (FTE):	5 792
---------------------------	-------

Kvalitet brev:	96,6 %
-----------------------	--------

Kvalitet paket:	93,4 %
------------------------	--------

Norge



Logistikverksamhet och e-handel på den norska marknaden.

Stark kundportfölj som levererar till både B2B- och B2C-kunder.

Investerar i terminaler och ökad sorteringskapacitet för att möta framtidens e-handel.

Förändring av mixen i fordonsflottan för att hantera färre pallar och fler paket.

Nettoomsättning: 5 318 MSEK

Justerat rörelseresultat, EBIT: -16 MSEK

Antal utlämningsställen: 2 061 cirka

Medarbetare (FTE): 1 539

Kvalitet paket: 92,2 %

Finland



Logistiktjänster för företagskunder samt e-handelslogistik och pakethdistribution till privatpersoner.

Stark tillväxt på e-handelsmarknaden

- Omfattande nätverk av utlämningsställen innebär en stark position för paketvolymerna från företag till konsument och inom e-handelssegmentet.

Ledande aktör inom hälso- och sjukvårdslogistik.

Nettoomsättning: 1 525 MSEK

Justerat rörelseresultat, EBIT: -43 MSEK

Antal utlämningsställen: 1 029 cirka

Medarbetare (FTE): 332

Kvalitet paket: 88,1 %

PostNord Strålfors

Utvecklar och erbjuder kommunikationslösningar i Sverige, Danmark, Norge och Finland.

Stark position på den snabbt växande marknaden för digital kommunikation, med ett ekosystem av kommunikations-, betalnings- och teknikpartner.

Den största aktören på en marknad som genomgår stora förändringar.

- Konsolidering och minskande volymer på den fysiska marknaden.
- Tillväxt och expansion på den digitala marknaden.

Nettoomsättning:	2 076 MSEK
-------------------------	------------

Justerat rörelseresultat, EBIT:	100 MSEK
--	----------

Medarbetare (FTE):	620
---------------------------	-----
